

# PLASTIPOL SCHEU

FAHRZEUG-, LAGER- UND BETRIEBSEINRICHTUNGEN

Zubehörsortiment  
für Ihre ganz  
individuelle  
Einrichtung



# DAS PLASTIPOL-SCHEU ZUBEHÖR-PROGRAMM

Komplettieren Sie Ihre Plastipol-Scheu Fahrzeugeinrichtung mit ausgewählten, hochwertigen Komponenten und geben Ihrem Fahrzeug die besondere Note. Das umfangreiche Zubehör lässt keine Wünsche offen. Gestalten Sie Ihren Arbeitsplatz nach Ihren Bedürfnissen und ergänzen und komplettieren Sie nach Belieben. Wie Sie sich auch entscheiden, wir haben die Lösung! Alles rund um Ihr Fahrzeug. Hierbei ist es uns wichtig, Sie zufrieden zu stellen.

## ERGÄNZUNGEN **SEITE 4**

Vervollständigen und ergänzen Sie Ihre Fahrzeugeinrichtung von Plastipol-Scheu mit ausgewählten Produkten. Machen Sie aus Ihrem Fahrzeug ein individuelles Stück.

## ORDNUNG UND SICHERHEIT **SEITE 7**

Alles an seinem Platz, sicher verstaut. Kein langes Suchen und dies unter Berücksichtigung aller erforderlichen Sicherheitsmaßnahmen, die Sie als Fahrzeugführer und Fahrzeugbesitzer haben.

## LÜFTUNGSSYSTEME UND FLASCHENHALTER **SEITE 10**

Nach der „Gefahrgutverordnung (GGVS)“ ist beim Transport von Gasen eine Fahrzeugbelüftung mit freien Öffnungen von mind. 2 mal 100 cm<sup>2</sup> erforderlich. Die Be- und Entlüftung hat diagonal zwischen Dachöffnung und Boden zu verlaufen. Die Flaschen müssen ausreichend gesichert sein.

## LADUNGSSICHERUNG **SEITE 11**

Wir haben die Produkte für Ihre Sicherheit! Sichern Sie sperrige Lasten gegen Verrutschen, verzurren Sie Ihre Ladung. Schaffen Sie optimale Ladungssicherung.

## ELEKTRIK **SEITE 12**

Hier finden Sie die komplette Elektrik rund um Ihr Nutzfahrzeug.

## BODEN- UND WANDVERKLEIDUNG **SEITE 14**

Plastipol-Scheu bietet Ihnen für alle Fahrzeuge die passende Boden- und Wandverkleidung in verschiedenen Ausführungen.

## SONSTIGES ZUBEHÖR **SEITE 15**

Benötigen Sie einen Dachträger oder eine Trittstufe, Plastipol-Scheu kennt auch hier keine Grenzen und setzt Ihre Wünsche in die Tat um.



*Sie suchen fahrzeugspezifische Einrichtungslösungen? Diese stehen Ihnen zum Download auf unserer Web-Seite [www.plastipol-scheu.de](http://www.plastipol-scheu.de) bereit!*



## **Zögern Sie nicht...**

**Telefon: +49 64 71 / 31 02 - 0**

Haben Sie schon einmal darüber nachgedacht unseren Rundumservice in Anspruch zu nehmen? Wir bieten für die Ausstattung von Service-, Kundendienst- und Werkstattwagen für alle Branchen an:

- » Bedarfsanalyse vor Ort
- » Präsentation von Vorführfahrzeugen
- » fahrzeugspezifische Einbauplanung
- » kundenorientierte Sonderlösungen
- » mobiler Ein- und Umbauservice
- » Einbau von Fleetmanager-Systemen
- » Einbau von Freisprecheinrichtungen
- » Einbau von Laderaumverkleidungen
- » Einbau von Ladungssicherungssystemen
- » Einbau von Lüftungssystemen
- » Einbau von Navigationssystemen
- » Installation jeglicher Kfz-Elektrik 12-380V
- » Anbau von Anhängervorrichtungen
- » Anbringung von Handyhalterungen
- » Anbringung von Fahrzeugbeschriftungen und Warnmarkierungen
- » Einbau von Standheizungen
- » Full-Service Flottenabwicklung
- » Hol- und Bringservice von Kundenfahrzeugen bundesweit
- » TÜV-Fahrzeugabnahme
- » u.v.a.

## Bundprofil med airline system

HOA.48	Bodenholm mit Fittingaufnahme – Belastung max. 150 daN 485 mm lang
HOA.73	Bodenholm mit Fittingaufnahme – Belastung max. 150 daN 735 mm lang
HOA.85	Bodenholm mit Fittingaufnahme – Belastung max. 150 daN 855 mm lang
HOA.103	Bodenholm mit Fittingaufnahme – Belastung max. 150 daN 1030 mm lang
HOA.125	Bodenholm mit Fittingaufnahme – Belastung max. 150 daN 1250 mm lang
HOA.137	Bodenholm mit Fittingaufnahme – Belastung max. 150 daN 1375 mm lang



## Topbøjle

AB 315 Abschlussbügel für Seitenwand/Mittelwand eloxiert m. Griffschenkel blau

## Kuffertklemme

KK.73	Kofferklemme 730 mm lang - für Einbaubreite 735 mm
KK.85	Kofferklemme 850 mm lang - für Einbaubreite 855 mm
KK.103	Kofferklemme 1025 mm lang - für Einbaubreite 1030 mm
KK.125	Kofferklemme 1250 mm lang - für Einbaubreite 1255 mm
KK.137	Kofferklemme 1370 mm lang - für Einbaubreite 1375 mm



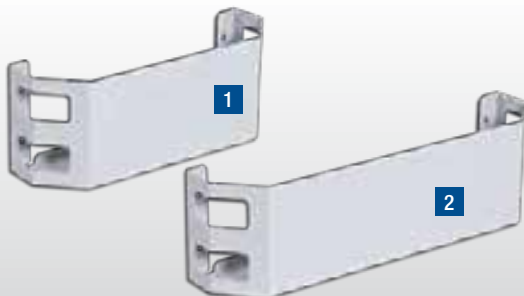
## Aluminiumsklap

AK.10-48	Alum.-Klappe 100-485 mm inkl. Montagesatz
AK.10-73	Alum.-Klappe 100-735 mm inkl. Montagesatz
AK.10-85	Alum.-Klappe 100-855 mm inkl. Montagesatz
AK.10-103	Alum.-Klappe 100-1030 mm inkl. Montagesatz
AK.10-125	Alum.-Klappe 100-1255 mm inkl. Montagesatz
AK.10-137	Alum.-Klappe 100-1375 mm inkl. Montagesatz
AK.20-48	Alum.-Klappe 211-485 mm inkl. Montagesatz
AK.20-73	Alum.-Klappe 211-735 mm inkl. Montagesatz
AK.20-85	Alum.-Klappe 211-855 mm inkl. Montagesatz
AK.20-103	Alum.-Klappe 211-1030 mm inkl. Montagesatz
AK.20-125	Alum.-Klappe 211-1255 mm inkl. Montagesatz
AK.20-137	Alum.-Klappe 211-1375 mm inkl. Montagesatz
AK-MS 10	Montagesatz für Alum.-Klappe 100 mm
AK-MS 20	Montagesatz für Alum.-Klappe 211 mm

Individuelle Zuschnitte sind natürlich möglich!

## Spraydåseholder

Abb. 1	SDH-4	Spraydosenhalter 4-fach 140x380x90 mm
Abb. 2	SDH-6	Spraydosenhalter 6-fach 100x243x163 mm

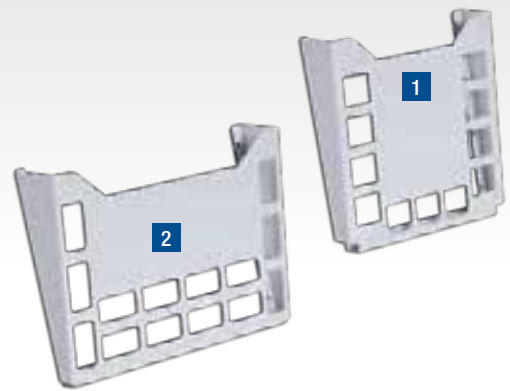


## Holder

Abb. 1	AF 11-30-8	Ablagefach 115x300x85
Abb. 2	AF 11-40-8	Ablagefach 115x400x85

## Prospektholder

- Abb. 1 PHS 29-27 Prospekthalter / Ablagefach für Papiere, für Formate bis A4, Abm. ca. 295x270x35/75 mm "senkrechte Version"
- Abb. 2 PHW 25-34 Prospekthalter / Ablagefach für Papiere, für Formate bis A4, Abm. ca. 255x345x30/70 mm "waagerechte Version"



## Slangeholder

- Abb. 1 XSH 23-14 Schlauchhalterung verz. 230x140 mm
- Abb. 2 XSH 35-14 Schlauchhalterung Alum. 350x145 mm
- Abb. 3 XSH 19-7 Schlauchhalterung Alum. 190x70 mm
- Abb. 4 662002 Schlauchhalterung Alum. 250x100 mm

## Dunkeholder

- Abb. 1 XHK 20-34-36 Halterung Benzin- /Ölkanister 200x345x360 mm
- Abb. 2 X30.12.103 Halterung für Kanister 10/15 l
- Abb. 3 KH.47-28 Halterung für Kanister inkl. Gurt 470x280 mm
- Abb. 4 X99.90.24 Kanister 10 Liter inkl. Auslaufhahn
- Abb. 5 X99.90.30 Kanister 15 Liter inkl. Auslaufhahn



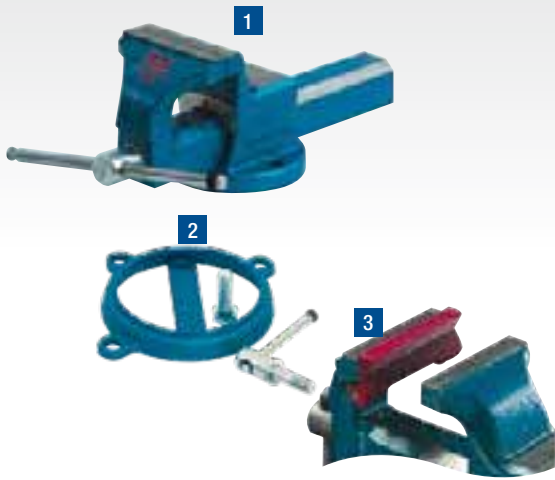
## Papir

- Abb. 1 XPS Papierspender 340x185x155 mm
- Abb. 2 XPK Papierkorb 350x310/250x250 mm
- Abb. 3 PLPRH Papierrollenhalter 130x270x350 mm
- o. Abb. PLWT Papierrolle weiß, 220 mm breit, Durchmesser 180 mm
- o. Abb. XPSPR Papierrolle für XPS

## Opbevaringsskab

Die Flügeltürschränke können optional mit Einlegeböden und Garderobenteil ausgestattet werden.





## Skruestik

Abb. 1	XPS 115	Parallelschraubstock 115 mm, Stahl geschmiedet
o. Abb.	XPS 135	Parallelschraubstock 135 mm, Stahl geschmiedet
Abb. 2	XDT.115	Drehteller 115 mm
o. Abb.	XDT.135	Drehteller 135 mm
Abb. 3	XRB 115	Rohrspannbacke 115 mm
o. Abb.	XRB 135	Rohrspannbacke 135 mm
o. Abb.	XPS 120	Parallelschraubstock Magnat, 120 mm Backenbreite, stahlgeschmiedet, m. Vierkantaufnahme für 1/2 Zoll Antriebssysteme
o. Abb.	XDT.120	Drehteller 120 mm (Magnat)
o. Abb.	XRB 120	Rohrspannbacke 120 mm (Magnat)
o. Abb.	XPS 140	Parallelschraubstock Magnat, 140 mm Backenbreite, stahlgeschmiedet, m. Vierkantaufnahme für 1/2 Zoll Antriebssysteme
o. Abb.	XDT.140	Drehteller 140 mm (Magnat)
o. Abb.	XRB 140	Rohrspannbacke 140 mm (Magnat)

## Skuffemodul

Abb. 1	XSKR-89-41-32-6	Schubkastenregal 890x410x320 mm mit Schubladen 3x85/3x170mm
Abb. 2	AR 85-41-32	Abrollrand für SKR 89-41-31, 85x410x320 mm

Aufgrund der Baubreite eignet sich das Schubkastenregal ideal zum Quereinbau, Bedienung der Schubladen über die Schiebetür.



## Arbejdsbænk

Abb. 1	XWP.30-18-65	Werkplatte klappbar "Stabilo" Abm. Platte 30x180x650 mm
Abb. 2	XWP-KH 935	Werkplatte, klappbar, mit Gasdruckdämpfern, HxBxT: 965x290x230 mm, Abm. Platte 935x280x30 mm
o. Abb.	XWP-KH 1035	Werkplatte, klappbar, mit Gasdruckdämpfern, HxBxT: 1065x290x230 mm, Abm. Platte 1035x280x30 mm
o. Abb.	XWP-KHA	Adapter (Fußerhöhung 115 mm) für XWP-KH, RAL 5003, LxBxH: 290x230x115 mm
Abb. 3	WPAP 73	Werkplatte ausziehbar inkl. Zwischenrahmen 735 mm
o. Abb.	WPAP 85	Werkplatte ausziehbar inkl. Zwischenrahmen 855 mm
o. Abb.	WPAP 103	Werkplatte ausziehbar inkl. Zwischenrahmen 1030 mm
o. Abb.	WPAP 125	Werkplatte ausziehbar inkl. Zwischenrahmen 1255 mm
o. Abb.	WPAP 137	Werkplatte ausziehbar inkl. Zwischenrahmen 1375 mm
o. Abb.	XWP 35-17-65-0	Werkplatte klappbar 37x175x650 mm für UG 310 mm
o. Abb.	XWP 35-17-65-1	Werkplatte klappbar 37x175x650 mm für UG 410 mm
o. Abb.	XWP 35-17-65-2	Werkplatte klappbar 37x175x650 mm für UG 510 mm
o. Abb.	XWP 35-17-80-0	Werkplatte klappbar 37x175x800 mm für UG 310 mm
o. Abb.	XWP 35-17-80-1	Werkplatte klappbar 37x175x800 mm für SW/MW
o. Abb.	XWP 35-17-80-2	Werkplatte klappbar 37x175x800 mm für UG 510 mm
o. Abb.	XWP 35-25-80-0	Werkplatte klappbar 37x250x800 mm für UG 310 mm
Abb. 4	XWP 35-25-80-1	Werkplatte klappbar 37x250x800 mm für SW/MW
o. Abb.	XWP 35-25-80-2	Werkplatte klappbar 37x250x800 mm für UG 510 mm

Schraubstock, Drehteller und Rohrspannbacke gehören nicht zum Lieferumfang der Werkplatten.

## Lagerkasse

23K3012011	Regalkasten blau 295x115x90 mm
23K3018011	Regalkasten blau 295x175x90 mm
23K3024011	Regalkasten blau 295x235x90 mm
23K4012011	Regalkasten blau 395x115x90 mm
23K4018011	Regalkasten blau 395x175x90 mm
23K4024011	Regalkasten blau 395x235x90 mm



Die Regalkästen sind hergestellt aus Polystyrol – schlag- und bruchsicher. Eine individuelle Unterteilung durch steckbare Zwischenwände ist optional möglich.



## Transportkasse

26640616	Transportbehälter K 6406 grau 400x300x73 mm
26641016	Transportbehälter K 6410 grau 400x300x118 mm
26641616	Transportbehälter K 6416 grau 400x300x175 mm
26642016	Transportbehälter K 6420 grau 400x300x235 mm
26643016	Transportbehälter K 6430 grau 400x300x319 mm

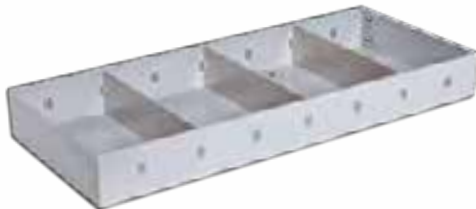
Die Transportbehälter sind hergestellt aus elektrisch leitfähigem Polypropylen, sind stapelbar, abgestimmt auf die Maße der Pool-Palette – Passend für die Muldenwannen aus dem Plastipol-Scheu Fahrzeugeinrichtungsprogramm.

## Bakke - SLK hylde

20K43016	Sichtlagerkasten Größe 1, 75x95x230/200 mm
20K3NS16	Sichtlagerkasten Größe 2, 130x140x230/200 mm
20K2NS16	Sichtlagerkasten Größe 3, 150x200x300/350 mm



Die Sichtlagerkästen sind hergestellt aus Polystyrol – schlag- und bruchsicher. Die hierfür eigens hergestellten Aufnahmewannen sind mit Aussparungen versehen, so dass ein Verrutschen vermieden wird.



## Ruminddeling SAW / SRW / SMW hylde

EB 8-27-3-S	Alum.-Einsteckblech für MW 310 mm
EB 8-37-4-S	Alum.-Einsteckblech für MW 410 mm
EB 8-27-3	Alum.-Einsteckblech für AW/RW 310 mm
EB 8-37-4	Alum.-Einsteckblech für AW/RW 410 mm

## Gummimatte

Hochwertige Antirutschmatten 1,5 mm stark, passgenauer Zuschnitt für alle Wannen und Schubladen aus dem Plastipol-Scheu Programm.



2



1

## Mappeholder

o. Abb.	OH 20-21-3	Ordnerhalterung 20/100x215x310 mm
o. Abb.	XOH 20-40-3	Ordnerhalterung 400 mm breit
o. Abb.	XOH 20-50-3	Ordnerhalterung 500 mm breit mit aufklappbarer Front
Abb. 1	XOH 20-55-3	Ordnerhalterung 550 mm breit
o. Abb.	XOH 20-92-3	Ordnerhalterung 920 mm breit
o. Abb.	XOR 39-20-39	Ordnerregal 390x200x390 mm mit aufgeschw. Wanne
Abb. 2	XOR 61-25-31	Ordnerregal 610x250x315 mm

## Skuffeinddelingssæt - plade

XSKT-8-48-3-1	Schubkastentrennblechsatz 1-2 für PSK 48-3
XSKT-8-48-3-3	Schubkastentrennblechsatz 3-4 für PSK 48-3
XSKT-8-48-4-1	Schubkastentrennblechsatz 1-2 für PSK 48-4
XSKT-8-48-4-3	Schubkastentrennblechsatz 3-4 für PSK 48-4
XSKT-8-48-5-1	Schubkastentrennblechsatz 1-2 für PSK 48-5
XSKT-8-48-5-3	Schubkastentrennblechsatz 3-4 für PSK 48-5
XSKT-17-48-3-1	Schubkastentrennblechsatz 1-2 für PSK 48-3
XSKT-17-48-3-3	Schubkastentrennblechsatz 3-4 für PSK 48-3
XSKT-17-48-4-1	Schubkastentrennblechsatz 1-2 für PSK 48-4
XSKT-17-48-4-3	Schubkastentrennblechsatz 3-4 für PSK 48-4
XSKT-17-48-5-1	Schubkastentrennblechsatz 1-2 für PSK 48-5
XSKT-17-48-5-3	Schubkastentrennblechsatz 3-4 für PSK 48-5
XSKT-8-73-3-1	Schubkastentrennblechsatz 1-2 für PSK 73-3
XSKT-8-73-3-2	Schubkastentrennblechsatz 2-3 für PSK 73-3
XSKT-8-73-3-3	Schubkastentrennblechsatz 5-6 für PSK 73-3
XSKT-8-73-4-1	Schubkastentrennblechsatz 1-2 für PSK 73-4
XSKT-8-73-4-2	Schubkastentrennblechsatz 2-3 für PSK 73-4
XSKT-8-73-4-3	Schubkastentrennblechsatz 5-6 für PSK 73-4
XSKT-17-73-3-1	Schubkastentrennblechsatz 1-2 für PSK 73-3
XSKT-17-73-3-2	Schubkastentrennblechsatz 2-3 für PSK 73-3
XSKT-17-73-3-3	Schubkastentrennblechsatz 5-6 für PSK 73-3
XSKT-17-73-4-1	Schubkastentrennblechsatz 1-2 für PSK 73-4
XSKT-17-73-4-2	Schubkastentrennblechsatz 2-3 für PSK 73-4
XSKT-17-73-4-3	Schubkastentrennblechsatz 5-6 für PSK 73-4
XSKT-8-85-3-1	Schubkastentrennblechsatz 1-2 für PSK 85-3
XSKT-8-85-3-2	Schubkastentrennblechsatz 2-3 für PSK 85-3
XSKT-8-85-3-3	Schubkastentrennblechsatz 5-6 für PSK 85-3
XSKT-8-85-4-1	Schubkastentrennblechsatz 1-2 für PSK 85-4
XSKT-8-85-4-2	Schubkastentrennblechsatz 2-3 für PSK 85-4
XSKT-8-85-4-3	Schubkastentrennblechsatz 5-6 für PSK 85-4
XSKT-8-85-5-1	Schubkastentrennblechsatz 1-2 für PSK 85-5
XSKT-8-85-5-2	Schubkastentrennblechsatz 2-3 für PSK 85-5
XSKT-8-85-5-3	Schubkastentrennblechsatz 5-6 für PSK 85-5
XSKT-17-85-3-1	Schubkastentrennblechsatz 1-2 für PSK 85-3
XSKT-17-85-3-2	Schubkastentrennblechsatz 2-3 für PSK 85-3
XSKT-17-85-3-3	Schubkastentrennblechsatz 5-6 für PSK 85-3
XSKT-17-85-4-1	Schubkastentrennblechsatz 1-2 für PSK 85-4
XSKT-17-85-4-2	Schubkastentrennblechsatz 2-3 für PSK 85-4
XSKT-17-85-4-3	Schubkastentrennblechsatz 5-6 für PSK 85-4
XSKT-17-85-5-1	Schubkastentrennblechsatz 1-2 für PSK 85-5
XSKT-17-85-5-2	Schubkastentrennblechsatz 2-3 für PSK 85-5
XSKT-17-85-5-3	Schubkastentrennblechsatz 5-6 für PSK 85-5
XSKT-8-102-3-2	Schubkastentrennblechsatz 2-3 für PSK 102-3
XSKT-8-102-3-3	Schubkastentrennblechsatz 5-6 für PSK 102-3
XSKT-8-102-4-2	Schubkastentrennblechsatz 2-3 für PSK 102-4
XSKT-8-102-4-3	Schubkastentrennblechsatz 5-6 für PSK 102-4
XSKT-17-102-3-2	Schubkastentrennblechsatz 2-3 für PSK 102-3
XSKT-17-102-3-3	Schubkastentrennblechsatz 5-6 für PSK 102-3
XSKT-17-102-4-2	Schubkastentrennblechsatz 2-3 für PSK 102-4
XSKT-17-102-4-3	Schubkastentrennblechsatz 5-6 für PSK 102-4
X90.01.000	Trennblechhalter aus Kunststoff, schwarz



Ausführung 1-2



Ausführung 2-3



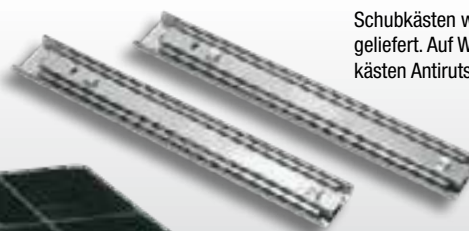
Ausführung 3-4



Ausführung 5-6

Schubkästen werden mit Teleskopschienen geliefert. Auf Wunsch sind für alle Schubkästen Antirutschmatten erhältlich.

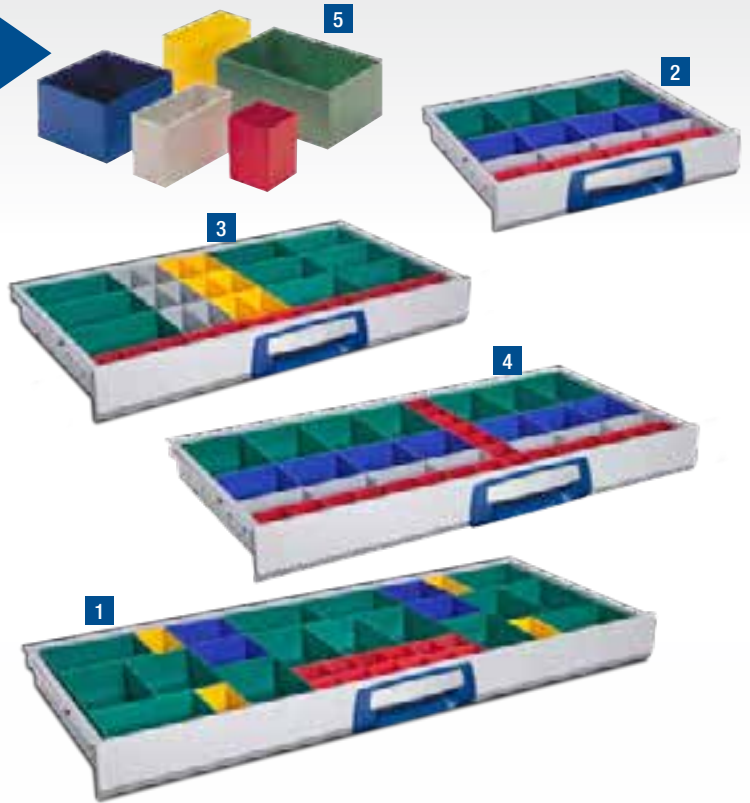
Bitte beachten Sie:  
Passt nur für Produkt-Code  
PSK.8-48-4 und PSK.12-48-4  
Bestellnummer: XSKE 2





## Skuffeinddelingssæt - boks

o. Abb.	XSKB 102-3	Schubkasteneinsatz 29-teilig für Schublade PSK 102-3
Abb. 1	XSKB 102-4	Schubkasteneinsatz 35-teilig für Schublade PSK 102-4
o. Abb.	XSKB 34-5R	Schubkastenboxen-Einsatz für XSK 8-34-5 (Querblock), 17-teilig, klar
o. Abb.	XSKB 35-3R	Schubkastenboxen-Einsatz für XSK-8-35-3, 10-teilig, klar
o. Abb.	XSKB 55-3	Schubkasteneinsatz 16-teilig für Schublade PSK 48-3
Abb. 2	XSKB 55-4	Schubkasteneinsatz 20-teilig für Schublade PSK 48-4
o. Abb.	XSKB 55-5	Schubkasteneinsatz 28-teilig für Schublade PSK 48-5
o. Abb.	XSKB 35-3	Schubkasteneinsatz 11-teilig für Schublade XSK 35-3
Abb. 3	XSKB 73-3	Schubkasteneinsatz 25-teilig für Schublade PSK 73-3
o. Abb.	XSKB 73-4	Schubkasteneinsatz 33-teilig für Schublade PSK 73-4
o. Abb.	XSKB 92-3	Schubkasteneinsatz 32-teilig für Schublade PSK 85-3
Abb. 4	XSKB 92-4	Schubkasteneinsatz 42-teilig für Schublade PSK 85-4
o. Abb.	XSKB 92-5	Schubkasteneinsatz 57-teilig für Schublade PSK 85-5
Abb. 5	XKB 6-5-5	Kunststoffeinsatzkasten rot 63x54x54 mm
Abb. 5	XKB 6-10-5	Kunststoffeinsatzkasten gelb 63x108x54 mm
Abb. 5	XKB 6-10-4	Kunststoffeinsatzkasten grau 63x108x48 mm
Abb. 5	XKB 6-10-16	Kunststoffeinsatzkasten grün 63x108x162 mm
Abb. 5	XKB 6-10-10	Kunststoffeinsatzkasten blau 63x108x108 mm
o. Abb.	XSKE 2	Schubkasteneinsatz für SK/PSK 48-4 (Abb. Seite 8)



## Kuffert

Abb. 1	RKPS8015	PS Servicekoffer mit 15 Einsatzkästen 79x413x330 mm
Abb. 2	RKPS1506	PS Servicekoffer mit 9-facher Unterteilung 147x413x330 mm
Abb. 3	MK-66-44-33-B	Montagekoffer 66x440x332 mm blau -Leerkoffer-
o. Abb.	X93.10.12.1	Montagekoffereinsatz für MK-66-44-33-B, 23 Kästen in 4 Gr.
o. Abb.	MK-66-44-33-B-EK	Montagekoffer 66x440x332 mm blau -inkl. Einsatzkästen-
Abb. 4	BB1	Modulbox 1, HxLxB: 105x396x296 mm, leer
Abb. 5	BB2	Modulbox 2, HxLxB: 158x396x296 mm, leer
Abb. 6	BB3	Modulbox 3, HxLxB: 210x396x296 mm, leer
o. Abb.	BB4	Modulbox 4, HxLxB: 315x396x296 mm, leer
Abb. 7	KHRK	Kofferhalter seitlich, passend für Koffer RKPS8015, Lieferung ohne Koffer

Die Modulboxen sind mit verschiedenen Unterteilungen verfügbar, gerne beraten wir Sie und machen Ihnen ein individuelles Angebot. **Service zum Nulltarif: (0800) 3040550.**



## Sikkerhed

Abb. 1	XFL 2	Feuerlöscher 2 kg inkl. KFZ-Halterung
Abb. 2	XFL 6	Feuerlöscher 6 kg inkl. KFZ-Halterung
o. Abb.	XFL 12	Feuerlöscher 12 kg inkl. KFZ-Halterung
Abb. 3	XFLH 6	Feuerlöscherhalterung für 6 kg Löscher
o. Abb.	XFLH 12	Feuerlöscherhalterung für 12 kg Löscher
Abb. 4	XVK	Verbandskasten gem. DIN 13164 B
Abb. 5	XWD	Warndreieck gem. DIN 13164
o. Abb.	XWW	Warnweste gem. DIN EN 471
o. Abb.	X99.90.22	Warnmarkierung 3M gem. DIN 30710 - Zuschnitt
Abb. 6	X99.90.45	Warnmarkierungs-Set 141x705 mm - je 4x rechts-/linksweisend gem. DIN 30710 -



# VENTILATION & FLASKEHOLDER

## Ventilation

Abb. 1	XDB 20 S	Dachlüfter aus stoßfestem Kunststoff
Abb. 2	DB-DL 102	Dachlüfter aus Kunststoff, schwarz
o. Abb.	XDB 11 M	Dachlüfter mit Gebläsemotor 12/24 V, 2-stufiges Gebläse, Kapazität: 90 m³/h
Abb. 3	XBG.15-13	Be- /Entlüftungsgitter aus Kunststoff, weiß
Abb. 4	XWABL 15-15	Wasserabweisblech 150x155x15/45 mm für BG 15-13, verz. Blech
Abb. 5	XES 6-16-16	Bodenlüfter Edelstahl
o. Abb.	XSLIA	Seitenlüfter 2-teilig für Fahrzeuge ohne Wandverkleidung aus Kunststoff, schwarz
Abb. 6	XSLDIA	Seitenlüfter 3-teilig für Fahrzeuge mit Wandverkleidung aus Kunststoff, schwarz



## Flaskeholder

Abb. 1	XFHG 10	Flaschenhalterung für Flaschen 10 l, mit Einstellblech
Abb. 2	XFHG 40	Flaschenhalterung für Flaschen 20/40 l
Abb. 3	XFFR 115-55-3	Kältemittel-Flaschenregal 4-fach - Breite 555 mm
o. Abb.	XFFR 115-92-3	Kältemittel-Flaschenregal 6-fach - Breite 925 mm
o. Abb.	XFFR 115-110-3	Kältemittel-Flaschenregal 8-fach - Breite 1100 mm
Abb. 4	XFFH-6-24-4	Flaschenhalterung inkl. Gurt für Flaschen 5/11 kg
Abb. 5	XFH 300	Flaschenhalterung für Flaschen 10/20/40 l
Abb. 6	XDFH 200	Doppelflaschenhalterung für Flaschen 10 l
o. Abb.	XHS 300	Halteschiene 300 mm inkl. Stäbchenleiste/Gurt XRSG 1050/2 Endstücke
Abb. 7	XHS 400	Halteschiene 400 mm inkl. Stäbchenleiste/Gurt XRSG 1050/2 Endstücke

### Beachten Sie unsere wichtigen Hinweise bei Gefahrguttransport:

- » Zusammenladeverbot bei einigen Stoffen beachten (Klasse 1, 4.1 und 5.2)
- » Verwendung unbeschädigter, geeigneter und gekennzeichnete Verpackung
- » Ein 2 kg Feuerlöscher muss mitgeführt werden

# HULPLADEKROGE



## Kroge for hulplade & endegavl

Abb. 1	LBC1-79	Eindornhaken - Länge 60 mm - 60x27x79 mm
o. Abb.	LBC1-107	Eindornhaken - Länge 90 mm - 60x27x107 mm
Abb. 2	LBC2-47	Doppelhaken - Länge 30 mm - 60x27x47 mm
o. Abb.	LBC2-79	Doppelhaken - Länge 30 mm - 60x27x79 mm
Abb. 3	LBC3-71	Winkelhaken - Länge 50 mm - 60x27x71 mm
o. Abb.	LBC3-96	Winkelhaken - Länge 75 mm - 60x27x96 mm
Abb. 4	LBC4-70	Doppel-Winkelhaken - Länge 40 mm - 61x44x70 mm
o. Abb.	LBC4-79	Doppel-Winkelhaken - Länge 50 mm - 61x50x79 mm
Abb. 5	LBC5-53	Zangenhalter - Länge 17 mm - 60x45x53 mm
o. Abb.	LBC5-61	Zangenhalter - Länge 20 mm - 60x62x61 mm
Abb. 6	LBC6-46	Werkzeugklemme Durchmesser 18 mm - 60x27x46 mm
o. Abb.	LBC6-56	Werkzeugklemme Durchmesser 24 mm - 60x33x56 mm
Abb. 7	LBC8-77	Ablagedose Durchmesser 50 mm - 114x59x77 mm

Denken Sie an Ihre Sicherheit. Die Ladungssicherungsteile von Plastipol-Scheu bieten Ihnen ein Höchstmaß an Sicherheit. Wir garantieren durch Crash-Tests in Übereinstimmung mit den gängigen Normen und Gesetzen die absolute Tauglichkeit. Mehr zum Thema Ladungssicherung unter [www.plastipol-scheu.de](http://www.plastipol-scheu.de). Auf unserer Homepage können Sie den Crash-Test unserer Fahrzeugeinrichtung einsehen.

## Tilbehør

Abb. 1	XWPH 8-12	Wandprofilhaken Alum. 80x120 mm
Abb. 2	XWPH 11-14	Wandprofilhaken Alum. 115x140 mm
Abb. 3	XKH	Kleiderhaken, poliert
o. Abb.	XSG 1000	Spanngurt 1000 mm mit Verschluss
o. Abb.	XSG 2000	Spanngurt 2000 mm mit Verschluss
Abb. 4	XSG 1500	Spanngurt 1500 mm mit Verschluss
o. Abb.	XSG 3000	Spanngurt 3000 mm mit Verschluss
Abb. 5	XKG 3000	Klemmschlossgurt 3000 mm mit 2 Haken
Abb. 6	XKG 1500-F	Klemmschlossgurt 1500 mm mit Fitting für XAS, Festende 200 mm
o. Abb.	XRSG 1050	Ratschengurt 1050 mm lang mit 2 Haken Festende 170 mm
Abb. 7.	XRSG 1500	Ratschengurt 1500 mm lang mit 2 Haken
o. Abb.	XRSG 4000	Ratschengurt 4000 mm lang mit 2 Haken
o. Abb.	XRSG 3000	Ratschengurt 3000 mm mit Single-Stud Fitting - 600 daN - Festende 500 mm
Abb. 8	XZM 10-7	Zurrmulde mit Ring/Lasche 105x70 mm
Abb. 9	XVL 165	Verschlusslager für Stielwerkzeuge 165 mm
Abb. 10	XSV 112	Spatenverschluss 112 mm
Abb. 11	XHK.67-15	Haltekrampe 67 mm
o. Abb.	XVSG	Gurt 3000 mm für Verzurrtschiene mit Verschluss
Abb. 12	XGH 20	Gerätehalter 20-30 mm
Abb. 13	XGH 30	Gerätehalter 30-40 mm
Abb. 14	XGS 90	Geräteschiene Alum. 900 mm



## Lastsikringsskinner og tilbehør

Abb. 1	LTG	Leitergummi 1000 mm
Abb. 1	LTGH 50	Haken für Leitergummi Länge 50 mm, Breite 13 mm, LA = 15 mm
o. Abb.	LTG-DPH	Dreilochplanenhaken, Kunststoff grau, 50x40 mm
Abb. 1	LTGRK	Leitergummihalierung Rundknopf 20 mm Ø, PVC schwarz
Abb. 2	SSAS 12-17	Sperrstange Alum., 1250-1750 mm, inkl. Schutzschlauch schwarz, mit Zapfen 19 mm
o. Abb.	SSAS 15-20	Sperrstange Alum., 1550-2050 mm, inkl. Schutzschlauch schwarz, mit Zapfen 19 mm
o. Abb.	SSAS 20-25	Sperrstange Alum., 2000-2500 mm, inkl. Schutzschlauch schwarz, mit Zapfen 19 mm
Abb.3	XASV2	Aufbau-Stäbchen-Verzurrleiste inkl. 2 Endstücke
o. Abb.	XASV300	Aufbau-Stäbchen-Verzurrleiste 300 mm inkl. 2 Endstücke
o. Abb.	XASV400	Aufbau-Stäbchen-Verzurrleiste 400 mm inkl. 2 Endstücke
Abb. 4	XASKE	Kunststoff-Endstück blau, für Airline-Schiene XAS 50x11 mm
o. Abb.	XKE2	Kunststoff-Endstück schwarz, für Stäbchen-Zurrleiste
Abb. 5	XAS.34X9	Airline-Schiene 34x9,6 mm - Zuschnitt
Abb. 6	XAS.44X9	Airline-Schiene 44x9,6 mm - Zuschnitt
o. Abb.	XAS.34X13	Airline-Schiene 34,5x13,5 mm - Zuschnitt
Abb. 7	XAS.50X11	Airline-Schiene 50x11,5 mm - Zuschnitt
Abb. 8	XAS.52X11	Airline-Schiene 52x11 mm - Zuschnitt
Abb. 9	XZR	Zurröse mit Ring für Airline-Schiene - D=29,5 mm
Abb. 10	XZP 1	Zurrplatte aus Alum., passend für XZR Zurröse
Abb. 11	XKL.3-44	Klemmleiste für verschiedene Werkzeuge, 440mm
o. Abb.	XKL.3-30	Klemmleiste für verschiedene Werkzeuge, 300mm





## Sværlastudræk

XSA 15-44-110	Schwerlastauszug 150x440x1100, Belastung bis 250 kg
XSA 15-44-130	Schwerlastauszug 150x440x1300, Belastung bis 250 kg

## EL DELE

### El dele

o. Abb.	XLL 220	Leuchtstofflampe 230V
Abb. 1	XALPLS11	Energiespar-Anbauleuchte 12V - 11W - 420x87x40 mm
o. Abb.	XALPLL18	Energiespar-Anbauleuchte 12V - 18W - 440x87x40 mm
Abb. 2	XHS 12-55	Halogen-Arbeitsscheinwerfer 12V - 55W mit Magnetfuß
o. Abb.	XHS 12-55 F	Halogen-Arbeitsscheinwerfer 12V - 55W mit Befestigungsbügel
o. Abb.	XRUL 1	Rundumkennleuchte 12V - 55W für Festeinbau Hella
Abb. 3	XRUL 2	Rundumkennleuchte 12V - 55W mit Magnetfuß und Spiralkabel Hella
o. Abb.	XRUL 3	Rundumkennleuchte 12V - 55W für Festeinbau Britax
Abb. 4	XRUL 4	Rundumkennleuchte 12V - 55W mit Magnetfuß und Spiralkabel Britax
Abb. 5	XSDL 50-6	Steckdosenleiste 230V - mit FI-Schalter
Abb. 6	XSED	Stromeingangsdose 230V - mit Innenabdeckung
Abb. 7	XAL	Adapterleitung mit CEE-Stecker 230V
Abb. 8	XAD	Aufbau-Steckdose 12V Metall
Abb. 9	XADK	Aufbau-Steckdose 12V Kunststoff
Abb. 10	XASD	Aufbau-Powersteckdose 12V
Abb. 11	XASD 3	Aufbau-Dreifachsteckdose, 12-24 V / 20A, Durchmesser 21 mm für Universalstecker, mit Flachsteckeranschluss, ohne Schutzdeckel
o. Abb.	XKS 1	Kabelsatz 12V - nur bei Expert-Line
o. Abb.	XKS 2	Kabelsatz 230V
o. Abb.	PLKS	Verbindungsset für Kabelsatz zur Verkabelung 12 Volt
o. Abb.	X04.30.2	Kabel 2x1,5 mm <sup>2</sup> , Meterware für PLKS
Abb. 12	XVLK 12-55	Verlängerungskabel Spiralkabel 2 m
o. Abb.	XST 12	Stecker 12V für Zigaretten- /Aufbausteckdose inkl. Adapter
Abb. 13	HSHB 90	Akku-Handscheinwerfer Eisemann HB 90 nicht ex-geschützt
Abb. 14	LED-L	LED-Leuchte SlimWhite mit Schalter, 20x45x32 mm, 490 Lumen
Abb. 15	DBKL 1	Doppelblitzkennleuchte Xenon, ECE R65, gelb, mit Magnetfuß
Abb. 16	LED-K	LED Kunststoffprofil, rückseitig mit Doppelklebeband, 1200 mm
Abb. 17	HSHALO 4	Handscheinwerfer Halo 4, ex-geschützt
Abb. 18	XTL-L	Transistorleuchte 12V - 2x8W - 380 mm



Wechselrichter und Zusatzbatterien auf Anfrage.



Hervorragende Laptopstative für PKW, LKW und Transporter. Verstellmöglichkeiten in alle Richtungen. Wird der Laptop nicht benutzt, kann das Stativ nach unten weggeklappt werden und behindert so den Fahrer/Beifahrer nicht.

Set beinhaltet eine Computerplatte Hold large passend für 280-400mm breite Laptops. Bitte geben Sie bei der Bestellung an, wie und in welchen Fahrzeugtyp das Stativ befestigt werden soll, da ansonsten kein Adapter mitgeliefert wird.



## Mobile Organisation

MB 64-20-25

Mobile Bürobox für den Beifahrersitz



Wir bieten Ihnen für alle Transporter die passende Boden- und Wandverkleidung. Ausgewählte, hochwertige und perfekt verarbeitete Produkte, egal ob Lochblech, HDF-Material oder eine strapazierfähige Kunststoffverkleidung. Sprechen Sie uns direkt an, wir machen Ihnen ein individuelles Angebot. **Service zum Nulltarif: (0800) 3040550**

*Protect-Line*  
**SCHEU**



## Bodenplatte

- » Trägerplatte 12 mm Finnisches Birkenmultiplex
- » Beschichtung grau, rutschhemmend
- » Passgenauigkeit, eine Nutzung der vorhandenen Zurrösen ist durch Ausfräsungen im Boden gewährleistet (Erfüllung gem. DIN 75410 – Ladungssicherung)



## Seitenwandverkleidung HDF

- » Trägerplatte 4 mm HDF-Platte
- » Maßgenau auf Fahrzeugtyp zugeschnitten



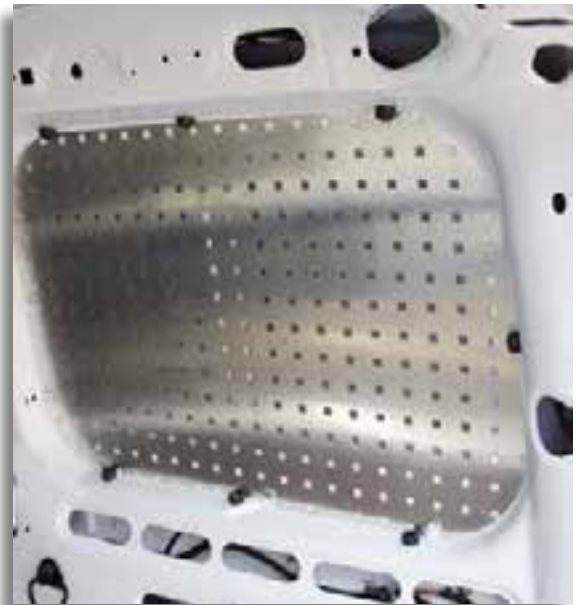
## Kunststoffverkleidung

- » Material Kunststoff
- » Kratz- und stoßfest
- » Geringes Eigengewicht
- » Maßgenau auf Fahrzeugtyp zugeschnitten



## Lochblechverkleidung

- » Material Aluminium
- » Euro Norm-Lochung
- » Materialstärke 1,5 mm
- » Maßgenau auf Fahrzeugtyp zugeschnitten



Technische Änderungen i. S. eines technischen Fortschritts sowie Farbabweichungen, Irrtümer und Druckfehler sind vorbehalten.



*Hergestelt aus pulverbeschichtetem Vierkantrrohr,  
optional auch in Aluminium lieferbar.*



**Dachträgersysteme und Trittstufen für jedes Modell.**

SICHERHEIT

ORDNUNG

LADUNGSSICHERUNG

**PLASTIPOL**  
**SCHEU**

FAHRZEUG-, LAGER- UND BETRIEBSEINRICHTUNGEN



Plastipol-Scheu GmbH & Co. KG  
Industriestraße 9 · 35799 Merenberg  
Tel.: +49 (0) 6471/3102-0 · Fax: +49 (0) 6471/3102-200  
www.plastipol-scheu.de · info@plastipol-scheu.de